

МОРФОЛОГІЧНІ ОСОБЛИВОСТІ ОРГАНІВ СТАТЕВОЇ СИСТЕМИ КРОЛИЦЬ

Корейба Л. В., Дуда Ю. В.

Дніпровський державний аграрно-економічний університет

Органи статеві системи кролиць поділяють на зовнішні (*genitalia externa*) і внутрішні (*genitalia interna*). Межею між зовнішніми і внутрішніми органами (між піхвою і присінком) є сечостатева складка. До зовнішніх органів належать соромітні губи, клітор і присінок піхви, а до внутрішніх – піхва, матка (непарні), яйцепроводи і яєчники (парні). Соромітні губи (*labia vulvae, vulva*) утворюють статеву щілину (*rima vulvae*) і вульву. Клітор (*clitoris*) у кролиць добре розвинений і знаходиться в нижньому (вентральному) кутку статевої щілини, на межі між вульвою і присінком піхви. Присінок піхви (*vestibulum vaginae*) розміщений між соромітними губами та сечовим клапаном і без різких меж переходить у піхву. Вульва знаходиться нижче ануса і відділена короткою промежиною. На вентральній стінці краніальної частини присінка піхви відкривається отвір сечостатевого каналу (*ostium urethrae externum*). Піхва (*vagina, colpos*) – це трубчатий орган парування, який в краніальній частині піхви переходить в шийку матки, а задній край в ділянці циркулярної складки межує з присінком піхви. У кролиць піхва велика і видовжена (12–16 см).

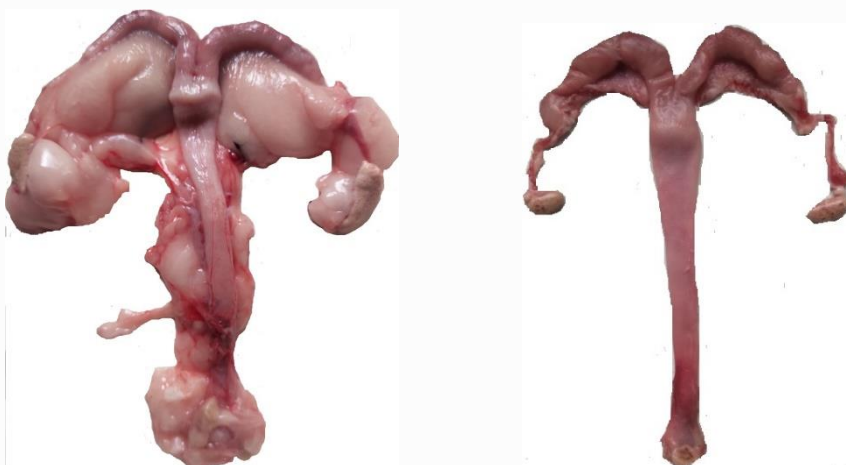


Фото 1 і 2. Статеві органи кролиці

Матка (*uterus, hystera, metra*) у кролиць знаходиться в черевній порожнині, подвійна, не має тіла, складається з двох шийок і рогів. Шийка матки має довжину 2 см, роги – 10–11 см. Порожнина матки переходить у вузький канал шийки. Яйцепроводи (*salpinx, tubae uterinae, tubae fallopii*) – це парні звивисті трубкоподібні органи, що знаходиться між яєчниками і рогами матки. Яєчники (*ovarium, oophoron*) – це парний орган, який забезпечує відтворювальну і ендокринну функції. У кролиць яєчники богоподібної форми, довжиною 1–2 см розміщені у черевній порожнині в ділянці попереку. Овуляція рефлексорна і відбувається після статевого акту.